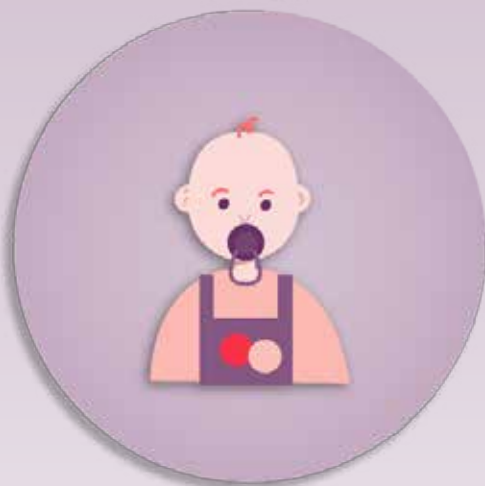


# VACUNAS EN TODAS LAS ETAPAS DE LA VIDA

TODO LO QUE NECESITÁS SABER



FUNDACIÓN  
HUÉSPED

# ¿QUÉ SON LAS VACUNAS?

Las vacunas son preparaciones que se administran a las personas para **generar inmunidad duradera contra una enfermedad estimulando la producción de defensas.**

## ¿CÓMO FUNCIONAN?

Cuando se administra una vacuna, el sistema inmunológico interpreta que la sustancia introducida en el organismo se trata de una enfermedad y produce anticuerpos (defensas) contra esta.

Por eso, si en otro momento de su vida la persona entra en contacto con el microorganismo contra el que fue vacunada, **las defensas generadas se encargarán de evitar la enfermedad o hacer que ésta sea leve.**

## ¿CÓMO SE APLICAN?

Habitualmente las vacunas se aplican a través de inyecciones, aunque algunas se administran por boca.

## ¿LAS VACUNAS PUEDEN CAUSAR SÍNTOMAS?

La aplicación de una vacuna inyectable puede causar dolor, enrojecimiento e inflamación en el lugar de la aplicación, pero **estos síntomas suelen desaparecer espontáneamente.**

En algunos casos puede aparecer fiebre y decaimiento durante un par de días. Si alguno de estos síntomas persiste se debe consultar al profesional de la salud. Los eventos graves en relación a las vacunas son muy poco frecuentes.

## ¿POR QUÉ SON TAN IMPORTANTES?

**Las vacunas y el agua potable son las dos herramientas más importantes para la prevención de enfermedades.**

Hace muchos años, cuando no existían las vacunas, algunas enfermedades producían miles de muertes por año. Un hito en la salud pública mundial fue la erradicación de la viruela en 1980. Actualmente se trabaja para erradicar la poliomielitis.



## ¿QUÉ PUEDE PASAR SI NO NOS VACUNAMOS?

**Si no nos vacunamos y tenemos contacto con el microorganismo infeccioso, podemos tener la enfermedad.**

Algunas de estas enfermedades pueden producir complicaciones importantes o incluso la muerte.

Además, es fundamental tomar conciencia que **no sólo podemos enfermarnos nosotros sino también transmitir las enfermedades a personas más vulnerables** que no pueden recibir las vacunas, como por ejemplo bebés recién nacidos, personas con defensas bajas, mayores de 65 años y personas embarazadas.



## ¿HAY CONTRAINDICACIONES?

Solo en caso de que la vacuna contenga el virus vivo y atenuado está contraindicada para embarazadas, personas con el sistema inmunológico comprometido y otras situaciones particulares. Por eso es necesario informar al vacunatorio en casos de enfermedad o de embarazo para que puedan evaluar si es necesario hacer una consulta médica.

# CALENDARIO NACIONAL DE VACUNACIÓN

## ¿QUÉ ES?

La prevención primaria a través de las vacunas es una estrategia de salud pública prioritaria en Argentina. El Calendario Nacional de Vacunación **reúne todas las vacunas que tenemos que darnos, de manera obligatoria y gratuita, a lo largo de nuestra vida.**

## ¿POR QUÉ LAS VACUNAS SON GRATUITAS Y OBLIGATORIAS?

La ley 27.491 establece que las vacunas son gratuitas y obligatorias **para todas las personas.** Es una política pública que prioriza tanto el beneficio individual como el impacto social.

- **Son gratuitas** porque es responsabilidad del Estado asegurar su acceso **en todo el país.**
- **Son obligatorias** porque además de protegernos individualmente, **si nos vacunamos todos se interrumpe la circulación de virus y bacterias,** y así se benefician también aquellas personas que no pueden vacunarse. Este tipo de protección se llama efecto rebaño y es muy importante para la salud pública.

## ¿POR QUÉ ES IMPORTANTE QUE NOS VACUNEMOS?

Porque **así evitamos enfermarnos y transmitir enfermedades a otras personas.** Y si cada vez somos más las personas vacunadas, las enfermedades pueden eliminarse o erradicarse. Vacunarnos es nuestro derecho y también es nuestra responsabilidad y obligación.

## ¿QUÉ ES EL CARNET DE VACUNACIÓN?

El certificado de vacunas o carnet de vacunación **es el documento que registra todas las vacunas que recibió una persona** a lo largo de su vida. Esto permite saber cuáles tiene y cuáles les falta. Es muy importante **cuidarlo, llevarlo al vacunatorio y conservarlo** porque hay vacunas para todas las etapas de la vida.



## ¿DÓNDE SE APLICAN LAS VACUNAS?

Las vacunas se aplican, de **manera gratuita, en los centros de salud y hospitales de todo el país.**

- No hay que llevar una orden de ningún profesional de la salud, sólo el documento de identidad y el certificado de vacunas.
- Las únicas personas que tienen que vacunarse con orden médica son aquellas que presentan factores de riesgo.

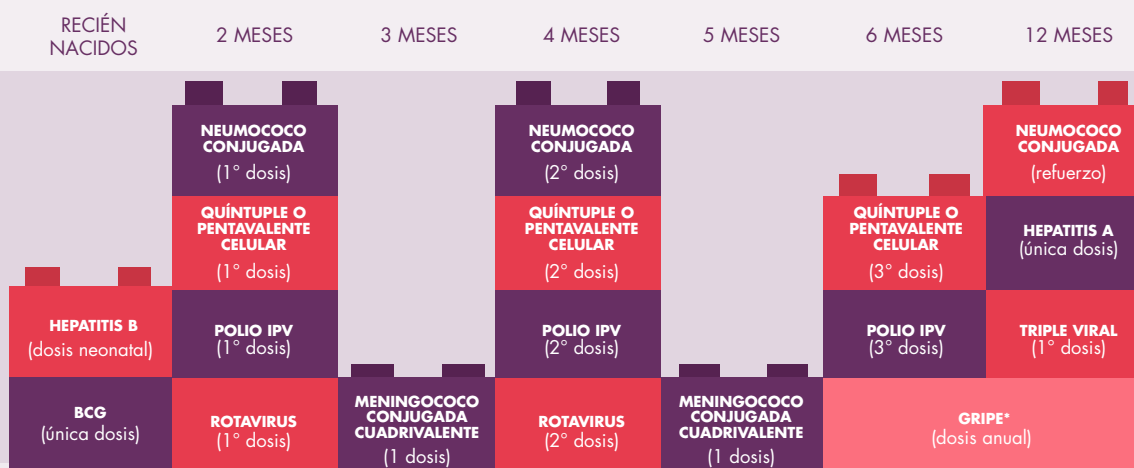


## ¿CUÁLES SON LAS PERSONAS QUE PRESENTAN FACTORES DE RIESGO?

1. Personas con cáncer de órgano sólido, trasplante de células hematopoyéticas, trasplante de órganos sólidos.
2. Personas con inmunodeficiencias congénitas.
3. Personas que viven con VIH.
4. Personas con anemia drepanocítica, talasemia mayor trombocitopenia idiopática, linfoma, mieloma, leucemia mieloide crónica, enfermedades por depósito, etc.
5. Recién nacidos prematuros.
6. Personas con enfermedades crónicas o tratamientos que produzcan una baja en las defensas: nefropatías, insuficiencia renal crónica, enfermedad pulmonar crónica, cardiopatías, hepatopatías, cirrosis, diabetes, implante coclear, pacientes bajo tratamiento inmunosupresor o corticoideo.

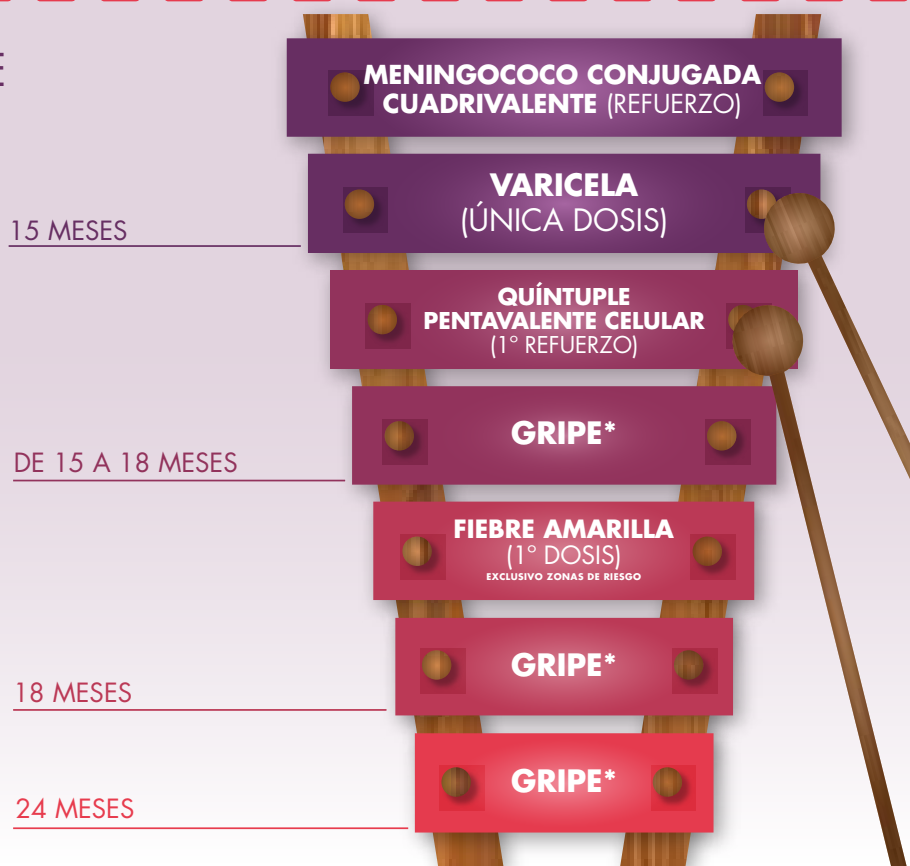
# ¿QUÉ VACUNAS TENEMOS QUE DARNOS SEGÚN LA EDAD?

## VACUNACIÓN PARA BEBÉS DE HASTA 1 AÑO



\* (si es la primera aplicación son dos dosis separadas por 4 semanas y luego una dosis anual a todos los niños entre 6 y 24 meses)

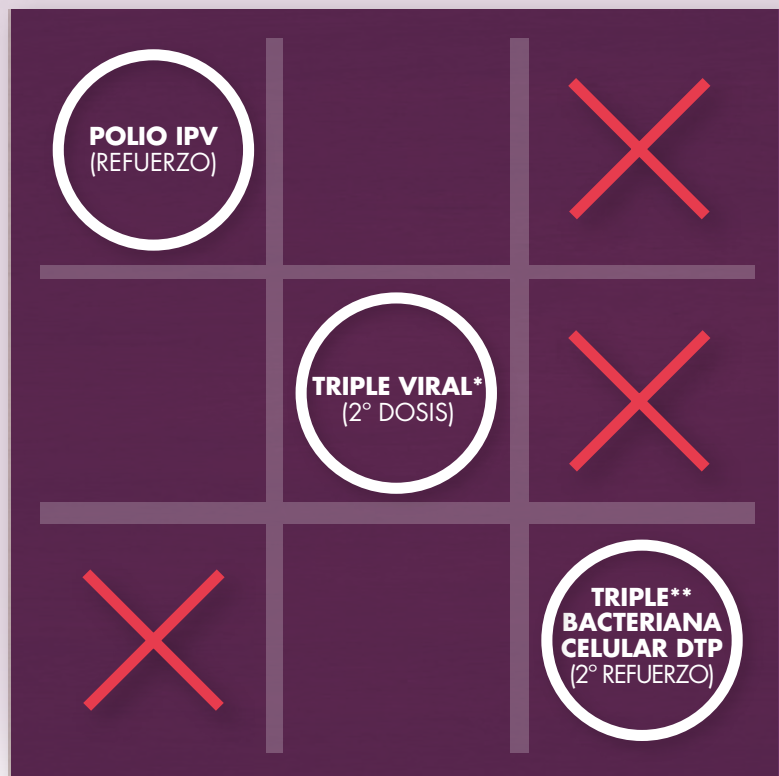
## VACUNACIÓN DE 13 A 24 MESES



\* (si es la primera vez son dos dosis separadas por 4 semanas y luego una dosis anual a todos los niños entre 6 y 24 meses)

## VACUNACIÓN DE 5 A 6 AÑOS

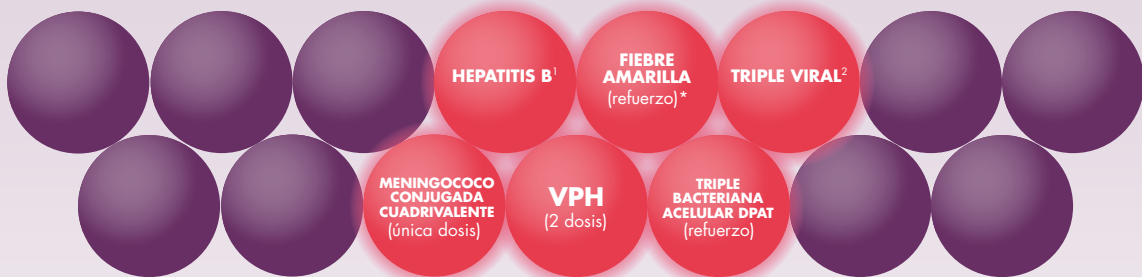
INGRESO ESCOLAR



\*Protege contra sarampión, rubeola y paperas

\*\*Protege contra difteria, tétanos y ferina

## VACUNACIÓN A LOS 11 AÑOS



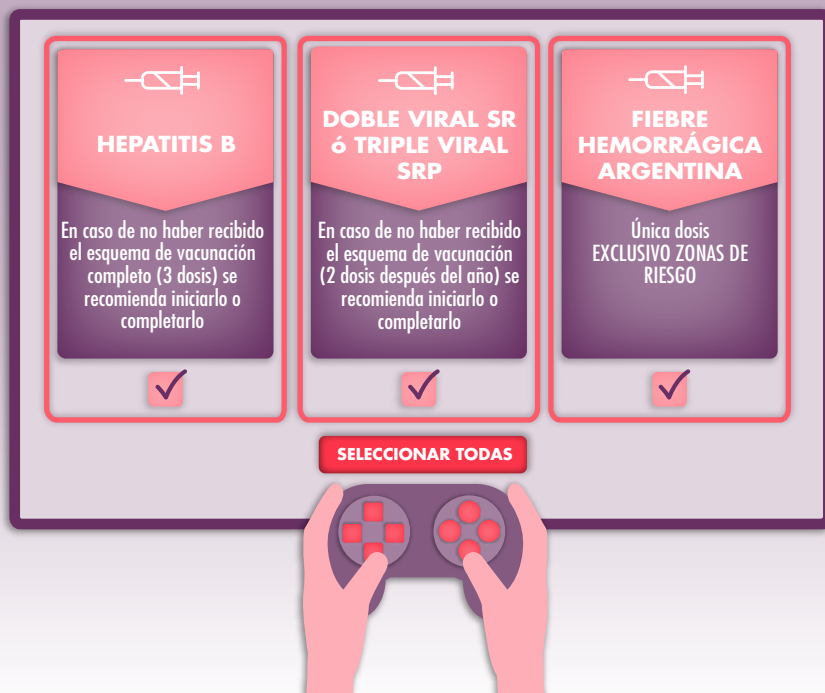
0/6 ★★☆☆☆☆

En caso de no haber recibido el esquema de vacunación completo -tres dosis- se recomienda iniciarlo o completarlo

1. En caso de no haber recibido el esquema de vacunación completo -tres dosis- se recomienda iniciarlo o completarlo

2. En caso de no haber recibido el esquema de vacunación completo -dos dosis después del año- se recomienda iniciarlo o completarlo

## VACUNACIÓN A PARTIR DE LOS 15 AÑOS



## VACUNACIÓN PARA ADULTOS



- ♣ En caso de no haber recibido el esquema de vacunación completo -tres dosis- se recomienda iniciarlo o completarlo.
- ♥ Refuerzo cada 10 años.
- ♦ En caso de no haber recibido el esquema de vacunación se recomienda iniciarlo o completarlo. Las personas que nacieron antes de 1965 se consideran inmunes, las que nacieron después de 1965 tienen que vacunarse solo si no tienen las 2 dosis de la infancia o si tienen serología negativa.
- ♠ EXCLUSIVO PARA ZONAS DE RIESGO.



## VACUNACIÓN PARA MAYORES DE 65 AÑOS

\*Doble Bacteriana o Doble Adulto:  
Refuerzo cada 10 años.

\*Hepatitis B:  
En caso de no haber recibido el esquema de  
vacunación completo -tres dosis- se  
recomienda iniciarlo o completarlo.

\*Neumococo Esquema Secuencial:  
Se debe aplicar primero la vacuna  
Neumococo Conjugada 13 valente y al año,  
la Polisacárida 23 valente. En caso de haber  
recibido la segunda antes que la primera, se  
debe completar el esquema un año después.

\*Gripe:  
Dosis anual.

D O B L E  
B A C T E R I A N A  
O D O B L E  
A D U L T O .

H E P A T I T I S B .

N E U M O C O C O G  
E S Q U E M A R  
S E C U E N C I A L .  
P  
E .

V<sub>4</sub> A<sub>1</sub> C<sub>3</sub> U<sub>1</sub> N<sub>1</sub> A<sub>1</sub> S<sub>1</sub>

## VACUNACIÓN PARA PERSONAS EMBARAZADAS



### HEPATITIS B

En caso de no haber recibido el esquema de vacunación  
completo -tres dosis- se recomienda iniciarlo o completarlo.



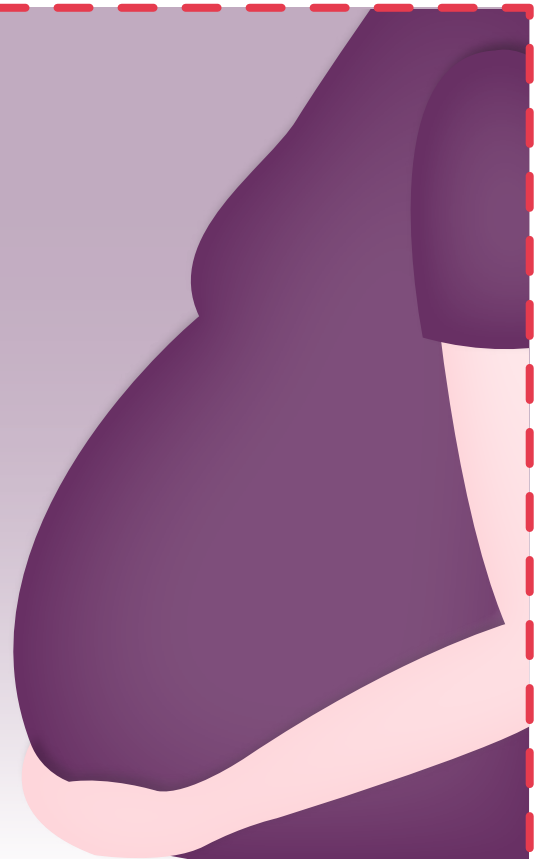
### GRIPE

Una dosis anual en cualquier trimestre del embarazo.



### TRIPLE BACTERIANA ACELULAR

Una dosis a partir de la semana 20 para proteger al bebé  
durante los primeros meses.



## VACUNACIÓN DURANTE EL PUERPERIO



### **GRIPE**

Una dosis hasta los 10 días del puerperio.



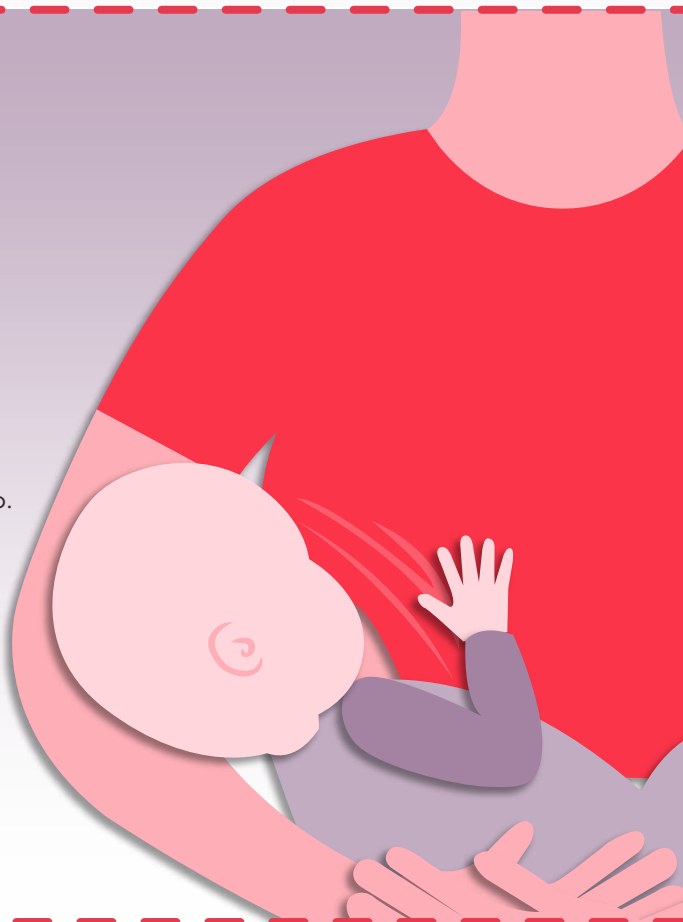
### **HEPATITIS B**

En caso de no haber recibido el esquema de vacunación completo -tres dosis- se recomienda iniciarlo o completarlo.



### **DOBLE VIRAL SR O TRIPLE SRP**

En caso de no haber recibido el esquema de vacunación se recomienda iniciarlo o completarlo.



# COMPLETÁ TU CALENDARIO DE VACUNACIÓN

VACUNA	DOSIS	FECHA	LOTE	VACUNATORIO FIRMA
Doble Adultos (dT)				
Triple Viral (SRP) o Doble Viral (SR)				
Virus del Papiloma Humano (HPV)				
Hepatitis A (HA)				
Hepatitis B (HB)				
Antigripal				
Prueba cutánea de PPD				
Antineumocóccia Polisacárica 23 valente				
Antineumocóccia Conjugada 13 valente				
Otras				



FUNDACIÓN  
HUÉSPED

[WWW.HUESPED.ORG.AR](http://WWW.HUESPED.ORG.AR)

